



TEFIRE[®]
Global Fire Protection

TEFIRE[®] P

Tefire[®] P on kutistumaton palokatkomassa, kehitetty erityisesti paloteknisiin läpivienti-tiivistyksiin levy- ja kivirakenteissa. Veteen sekoitettuna saadaan lastalla levitettävä tai valettava massa, mekaanista kestävyyttä ja kantavuutta vaativiin tiivistysratkaisuihin.



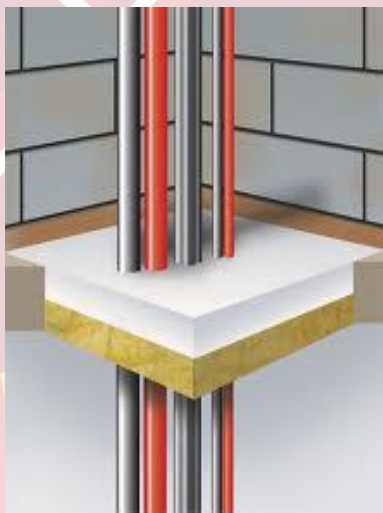
Kovettuneenakin massa säilyttää muokattavuutensa, jolloin siihen voidaan helposti porata reikiä tai sahata aukkoja uusia läpivientejä varten. Erinomaisen käsiteltävyyden ja tarttuvuuden ansiosta massaa voidaan käyttää mm. tasoite- ja paikkausmateriaalina.

Käyttökohteet:

- kaapeliläpiviennit, kaapelihyllyt
- metalli- ja muoviputkiläpiviennit
- ilmastointikanavien ja -putkien rakenteelliset tiivistykset
- palotiivit saumaukset
- mekaanista kestoja ja kantavuutta vaativat läpiviennit

Täydentävät järjestelmät:

- Tefire[®] W palolaminaatti (komposiitti-/muoviputket, solukumieristetyt putket)
- Tefire[®] C palomansetti (muoviputket)



Paloluokitus	EI15-EI240 (EN1366-3)
Päästöt	TVOC [$\mu\text{g}/\text{m}^2\text{xh}$] 4vko/<6,00 & 26vko/2,00
Kuivatiheys	1050 kg/m ³ (täysin kuiva)
Olomuoto	Vaalea jauhe, kipsi/perliitti/lasikuitu
Työstettävyys	Sekoitetaan veteen, asennettavissa käsityövälinein / valettavissa
Tilavuuden kasvu	1,0 tilavuus-% kuivuessaan
Lämmönjohtavuus	0,51 W/mK (EN12667)
Ilmaääneneristävyyys	>45dB Rw (C; Ctr) (EN ISO717-1)
Kuivuminen	Kovettuminen<1h, tasapainokosteus 2-3vko, riippuen olosuhteista ja ainevahvuudesta
Yhteensopivuus	Soveltuu käytettäväksi useimpien materiaalien kanssa, suoraa kontaktia ruostuvien metallien kanssa tulee välttää
Varastointi	Useita vuosia, säilytettävä kuivassa paikassa
Pakkaus	20 L säkki

Ominaisuudet

ETA 14/0012



TEFIRE[®] P

Asennusohje

1. Ennen Tefire[®] P -palokatkomassan asennusta varmista, että läpiviennit ja ympäristön rakenteet ovat puhtaat, pölyttömät ja rasvattomat.
2. Mikäli palokatkoratkaisu edellyttää kantavuutta/kuormitusta, varmista vaatimukset ja ole yhteydessä valmistajan edustajaan.
3. Tefire[®] P -palokatkomassa on vesipohjainen. Kohteissa, joissa korroosiosuojaus on ongelmallista, käsittelemättömät metallipinnat on suojattava (primerointi/käsittely) ennen massan asennusta.
4. Palokatkomassan sekä taustamateriaalin määrä vaaditun paloluokituksen mukaan. Katso ohjeet/rajoitukset tuotteen ETA -asiakirjasta tai erillisistä ETA -asiakirjan perusteella laadituista asennusdetaljeista.
5. Asennettaessa kipsiseiniin, palokatkomassauksen pinnan on oltava tasan kipsilevyn ulkopinnan kanssa molemmin puolin seinärakennetta.
6. Käytettäessä Tefire[®] P -palokatkomassaa muuratuissa tai betonirakenteissa, massa voidaan asentaa rakenteen pintaan tai rakenteen sisään (sijainti rakenteessa vapaasti valittavissa).
7. Ontelolaattoihin tai levykotelorakenteisiin asennettaessa tulee yksipuolinen palotiivistys asentaa lattiassa alapuolelta / levyrakenteissa levyn puolelta. Jos näin ei ole on raot/ontelot täytettävä vuorivillalla rakenteen vahvuutta vastaavasti. Vaihtoehtoisesti palotiivistyksen voi tehdä molemmin puolin.
8. Käytä tarvittaessa kivivillalevyä tukimateriaalina palokatkomassan asennuksen yhteydessä, jotta massauksen ainevahvuudet tulevat vaaditun mukaisiksi. Pienten rakojen tiivistyksessä tulisi käyttää tarvittaessa Tefire[®] ACR -paloakryyliä.
9. Muoviputkiläpivienneissä sekä solukumilla päällystetyillä metalliputkillä tulee palokatkomassan yhteydessä käyttää Tefire W -palolaminaattia (kts. ohjeet/rajoitukset tuotteen ETA -asiakirjasta tai erillisistä ETA -asiakirjan perusteella laadituista asennusdetaljeista).
10. Kaada ensin puhdasta vettä sekoitusastiaan ja lisää sitten tarvittava määrä palokatkomassaa. Täyttömassa: 3-4 osaa jauhetta ja yksi osa vettä / valumassa: kaksi osaa jauhetta ja yksi osa vettä. Sekoita hyvin, jotta massasta tulee mahdollisimman tasalaatuinen. Lisää aina ensin vesi ja sitten massa.
11. Asenna hyvin sekoitettu massa läpivientiin tiiviisti muurauskauhalla / -lastalla / -valukannulla (täyttäen kaikki raot ja aukot vaadittuun massavahvuuteen).