

TEFIRE[®] GR

Tefire[®] GR on paloluokiteltu, yksikomponenttinen, osittain joustava akryylipohjainen kitti, joka on suunniteltu erityisesti vaativiin paloteknisiin kaapelien ja muoviputken läpivientitiivistyksiin.

Kitti laajenee lämmön vaikutuksesta nopeasti ja muodostaa tiiviin ratkaisun palo- ja savukaasuja vastaan.



Käyttökohteet:

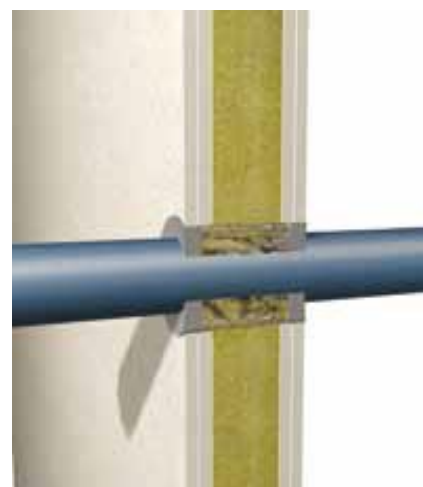
- kaapeliläpiviennit, hylly- ja nippuasennus
- muoviputkiläpiviennit (≤Ø110mm) (PVC-U, PE, PP, ABS, SAN-PVC)

Täydentävät järjestelmät:

- Tefire P palokatkomassa
- Tefire B pinnoitettu palovillalevy
- Tefire C palomansetit

Ominaisuudet:

Paloluokitus	EI60-EI240 (EN13501-2; ETAG 026-2/-3)
Päästöt	EC ₁ ^{plus} (GEV /EMICODE)
Kuivatiheys	n. 1,6 g/cm ³
Olomuoto	Grafiitin harmaa levitettävä massa
Ilmaääneneristävyyys	53dB Rw (C; Ctr) yksipuolinen 25mm syvyys (EN 10140-3)
Kuivuminen	Nahkoittuminen 5 min, täysin kuiva 3-5 pv riippuen olosuhteista ja ainevahvuudesta
Työstettävyys	Viimeisteltävä 5 min sisällä, ennen nahkoittumista
Yhteensopivuus	Soveltuu käytettäväksi useimpien materiaalien kanssa
Varastointi	12kk avaamattomana, kuivassa n.+5-20 °C, suojattava jäätymiseltä
Pakkaus	310ml patruuna tai 600ml foliopakkaus





Asennusohje

1. Ennen Tefire[®] GR asennusta varmista, että läpiviennit ja ympäristön rakenteet ovat puhtaat, pölyttömät ja rasvattomat.
2. Varmista että palotiivistettävä rako on riittävän suuri ja että oikeanlaiselle tukimateriaalille riittää tarvittaessa tilaa. Käytännössä tilan ei pitäisi olla pienempi kuin 10mm.
3. Erillisten läpivientitiivistysten keskinäinen etäisyys on oltava vähintään 30mm.
4. Asennettaessa mitä tahansa tukimateriaalia on se leikattava hieman ylisuureksi tiukan pitävyyden varmistamiseksi. Pidä huoli että oikea syvyys saavutetaan.
5. Täytä sauma tai rako Tefire[®] GR vaadittuun syvyyteen. Katso ohjeet/rajoitukset tuotteen ETA –asiakirjasta tai erillisistä ETA –asiakirjan perusteella laadituista asennusdetaljeista.
6. Annostele massaa runsaasti ilmakuplien estämiseksi. Viimeistele sauma kostealla lastalla, asennusveitsellä tai pensselillä. Viimeistely tulee suorittaa viiden minuutin kuluessa.
7. Jos Tefire[®] GR asennetaan pintoja vasten jotka eivät kestä suoraa kontaktia, on pinnat käsiteltävä asianmukaisesti (ota tarvittaessa yhteyttä valmistajan edustajaan). Käytettäessä maaleja, jotka reagoivat saumausyhdisteiden kanssa, PVA primereiden käyttöä suositellaan.
8. Tefire[®] GR on vesipohjainen. Kohteissa joissa korroosiosuojaus on ongelmallista, jotkut metallit on suojattava ennen akryylimassan asennusta.